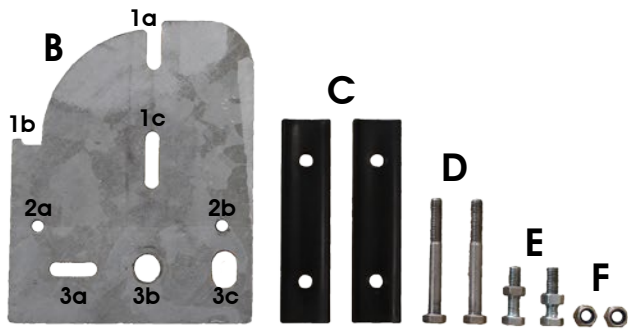


Montageanleitung Klappschneestange für Leitschienen

TSK/LS/T1 und TSK/LS/SWR

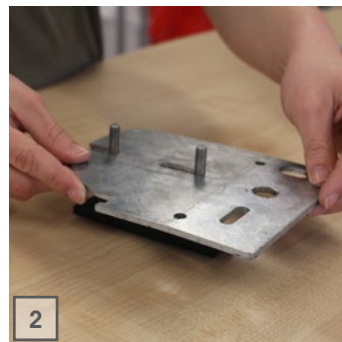


Hinweis: Gewinde vor Gebrauch einfetten!

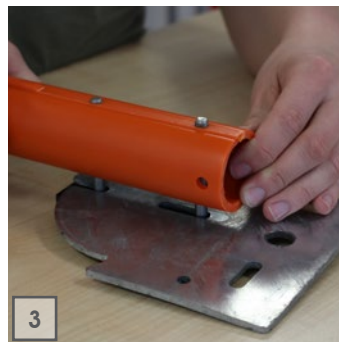
1 Schneestange (A), 1 Montageplatte (B), 2 Kunststoffplättchen (C), 2 Fixierschrauben (D), 2 Stellschrauben (E), 2 Muttern (F)



1 Stecken Sie ein Plättchen C auf die zwei Fixierschrauben D.



2 Nun führen Sie sie durch die Öffnungen 1a und 1c der Grundplatte B.



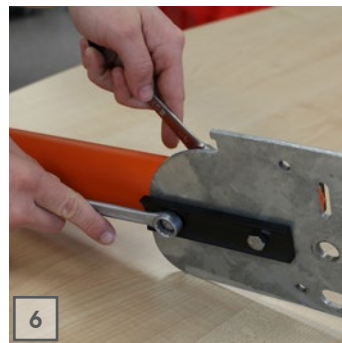
3 Stecken Sie nun die Schneestange A in gewünschter Richtung (Reflektoren) darauf.



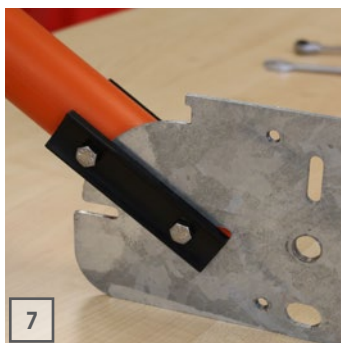
4 Legen Sie das zweite Plättchen C mit der gerundeten Seite nach unten darüber.



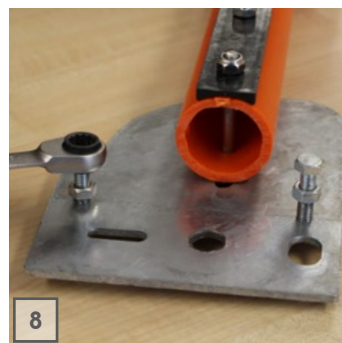
5 Fixieren Sie alles mit den Muttern F.



6 Ziehen Sie die Muttern locker an.



7 Die Stange lässt sich anschließend problemlos von 1a auf 1b umlegen.

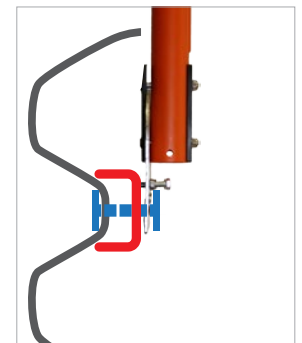


8 Schrauben Sie die Stellschrauben E an derselben Seite in die Öffnungen 2a und 2b.

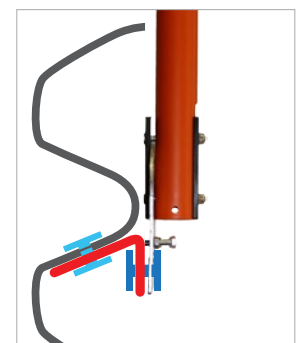


9 Befestigungsbeispiel in Standardausführung für Leitschienen mit senkrechter Montagemöglichkeit*)

*) Befestigung und Beilagen sind aus dem Leitschienen-System zu verwenden.



Sondersystem 1 für innenliegende Montagefläche*)



Sondersystem 2 für Montage auf Winkel*)